

วารสารกรุงเทพฯ

クハルンテープ



Since 1968

NO. 641 | 2025年 1月-3月



タイ国日本人会
Japanese Association in Thailand

特集 タイ国日本人会主催

第51回チャリティーバザー 開催報告



第51回チャリティーバザーのステージで、
剣道サークルの演武や同好会のコーラスが
披露された。2024年9月29日(日)

特集 2025年新年のご挨拶

大鷹正人 駐タイ日本国大使

島田 厚 タイ国日本人会会長

特集 タイ生活を豊かにする

はじめての一步

「日本人会の
ボランティア」ガイド



vol.30 バンコク
ワット・トライミット周辺

個性的なティーハウスやデザート店が軒を並べる古くて新しいエリア

世界最大の黄金仏を祀る
ワット・トライミット



今回の散策エリアの目印。約700年に建立された寺院で、世界最大の黄金仏が祀られています。外国人入場料は100バーツです。

フアランポーン駅から徒歩約5分。今回は中華街の入口にあたるエリアを歩いてきました。「黄金大仏寺院」の別名で有名な「ワット・トライミット」の周辺に、素敵なカフェや美味しいごはん屋さん、かわいアイスクリーム屋さんなどがぎゅっと集まっていて、気軽な散策に最適です。いつもと違う雰囲気のある街並み歩いて、気分転換はいかがですか。

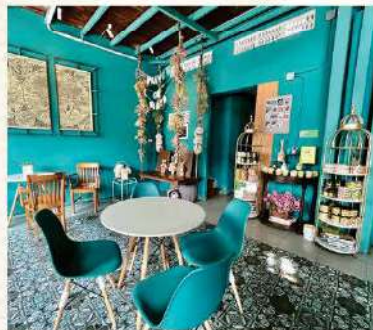
Access



タイ菓子のアフタヌーンティー

Heaven On Earth Café

タイのお菓子のアフタヌーンティーのあるカフェ。パールグリーンの店内はなんとも可愛らしく、一人でも、仲間と一緒にでも楽しめそうです。営業時間：毎日8:00～18:00
<https://www.instagram.com/heavenonearth.bkk/>



茶葉の産地を選んでオーダーできる

KHIRI Thai Tea

ワット・トライミットの隣にあるタイティーのティールーム。いつも観光客で大賑わい。Nan, Mae Hong Son, Chiangrai, Pattaniなど、産地名が付けられた茶葉が並んでいました。ユニークなアレンジティーも豊富です。営業時間：月～金9:00～19:00、土日9:00～20:00
<https://www.facebook.com/p/Khiri-Thai-Tea-61552625670777/> Lamphun, Phrae,



タイならではのアイスが盛りだくさん

Scoopp by Itti

定番のフレーバーはもちろん、タイならではのアイスクリームが盛りだくさん。とてもバリエーション豊かなので、友達と行っていろいろな味をシェアしたいお店です。営業時間：毎日 11:00～19:30
<https://www.facebook.com/scoopp.icecream/>



こだわりのタイ産オーガニックティー

Chaidim Tea House



創業は2014年、ショップは2022年10月にオープンしたお茶の専門店。茶葉本来の風味を大切に、チョコレートやフルーツなどのフレーバーティーは扱わず、ブレンドは一切しない、というこだわりを持っています。店主のネディーム・ベハールさんはトルコとイタリアのハーフで、お茶文化の盛んな国で育ちました。当初は五つ星ホテルやレストラン、デパートやスーパーに卸していましたが、現在はホテルと店舗、セレクトショップでの販売です。最初に取り扱ったデパートが伊勢丹で、フジスーパーへも卸していたことがあり、日本人や日系企業との繋がりは長く、現在もお客さんの多くは日本人だそうです。



茶葉本来の香りを大切にブレンドもしない

店主のネディームさんが淹れてくれるお茶は格別



赤い木の扉が目印

一番の人気はアールグレイ。市販のアールグレイはエッセンシャルオイルでの香りづけが主流だそうですが、こちらのお茶はイタリア南部のカラブリア州から直接ベルガモットピールを輸入して香りづけしています。他にも、お店の原点であるウーロン茶もオススメとのこと。ネディームさんは現在、ハイクラスのタイレストランでお茶の淹れ方のレクチャーもしているそうです。営業時間：火～日10:00～17:00
<https://www.chaidim.com/>



2025年



新年のご挨拶

日タイ両国の連携の歴史に感謝し
今年はさらに新たなステージへ



駐タイ日本国大使

大鷹 正人

新年あけましておめでとうございます。

2025年の年頭にあたり、タイ在住の皆様にご挨拶申し上げます。昨年も在タイ日本大使館業務にご理解、ご協力いただき、深く感謝いたします。

2024年は、日本とタイにとって特別な年でした。



子どもたちが生まれた「イヌエラ」のメンバーと
ラムのオーケストラのメンバーと
バンコクのオーケストラのメンバーと

タイに対する日本の政府開発援助（ODA）が開始されてから70周年を迎え、バンコク日本人商工会議所（JCC）やJETROバンコク事務所も設立70周年を祝いました。また、国際交流基金（JF）が設立50周年を迎え、これまでの両国の文化交流や教育面での協力を改めて確認する機会となりました。これらの節目を通じ、経済、文化、教育、技術など、幅広い分野で築かれた両国の連携の歴史に感謝し、その発展を今後も継続していく重要性を実感しました。

2025年は、さらに新たなステージへと進む年です。特に、大阪・夢州（ゆめしま）で開催される大阪・関西万博が、タイと日本をはじめとする世界各国が持続可能な未来を共に模索する場となることが期待されています。万博のテーマ「いのち輝く未来社会のデザイン」に沿って、環境保護やデジタル技術、持続可能な発展に向けた革新的な取り組みが多くの国々から示されることでしょう。タイも重要なパートナーとしてこの国際的なイベントに参加し、両国が手を携え未来に向けた挑戦を続けることを心から楽しみにしております。

日本人会の皆様をはじめ、タイで活躍されている日本人コミュニティの皆様が、両国の友好と相互理解を深める重要な役割を果たしていることに敬意を表します。2025年も、皆様の活動がさらに発展し、タイ社会との連携が一層強固なものとなることを願っております。大使館としても、皆様の活動を引き続き全力でサポートしてまいります。

最後に、皆様のご健康とご多幸、そしてタイでの生活がさらに豊かで充実したものとなることを心よりお祈り申し上げます。本年もどうぞよろしくお願ひ申し上げます。



新たな取り組みを行った一年を 感謝とともに振り返って



タイ国日本人会会長
島田 厚

新年あけましておめでとうございます。皆様には新年を健やかに迎えられたこととお慶び申し上げます。また、旧年中は、会の運営に温かいご支援をいただき、心から感謝申し上げます。

2024年は、タイ国日本人会として、さまざまな新たな取り組みを行った一年となりました。はじめに、3月に4年ぶりにもちつき大会を開催いたしました。



日本人納骨堂堂守・内田師の得度式で

PM2・5の影響を鑑み初めて屋内で行い、当日は延べ400名の方にご参加いただきました。お子様のもちつき体験コーナーも設け、年齢を問わず幅広い皆様にイベントを楽しんでいただきました。

また、10月には、第51回チャリティバザーをアイコンサイアムにて開催いたしました。これまでは主にホテルで催しておりましたが、今回初めて商業施設での開催となりました。同好会や青少年サークルの方にはステージ出演や

合同作品展という形でご参加いただき、より多くの方に参加型の楽しさを実感していただけたのではないかと思います。会場が商業施設内ということもあり、日本人のみならずタイをはじめさまざまな国の方々にお越しいただき、来場者数は前年度の約2倍の2300名以上となりました。これらのイベントを継続して行うことができたのも、ひとえにボランティアや企業・団体の皆様、ご来場者の皆様のお力添えあつてのことです。改めて深く感謝申し上げます。

2024年は、日本では能登地震が発生し、続いて各地で豪雨被害に見舞われ、多くの方が被災した年でもありました。日本人会では、能登地震の際に会館に募金箱を設置し、皆様からの温かいご支援を受け賜りました。また、タイにおいても北部を中心に大規模な洪水が発生し、被災者支援のために10万バツの義援金をタイ赤十字社に寄付いたしました。被災された方々には心よりお見舞い申し上げます。

2025年は「巳」の年であり、成長や変化の象徴とされています。今年が皆様にとって、また世界全体にとっても平穏で安寧な一年となりますよう心よりお祈り申し上げます。

本年もどうぞよろしくお願い申し上げます。



วารสารกรุงทพฯ クルンテープ

2025年 1月-3月
NO. 641 ● 目次



P2



P23



表紙：剣道サークルの演武
チャリティーバザーのステージで
場所：アイコンサイアム

2024年9月29日(日)に行われたタイ国日本人会主催第51回チャリティーバザーではステージが設けられ、剣道サークルや同好会が日頃の成果を披露しました。

写真/Adison Kromsri

02 Open to the New Shades

バンコク

ワット・トライミット周辺

個性的なティーハウスやデザート店が軒を並べる古くて新しいエリア

04 2025年新年のご挨拶

駐タイ日本国大使 大鷹正人

日タイ両国の連携の歴史に感謝し今年はさらに新たなステージへ

タイ国日本人会会長 島田 厚

新たな取り組みを行なった一年を感謝とともに振り返って

07 タイ国日本人会主催

第51回チャリティーバザー開催報告

●バックヤードから

藤井百合香さん：会場と日本人会を繋ぎバザーに新味をプラス

廣野育生さん：食料問題にも外来種問題にも効く
養殖アジアスズキ研究の現場から

14 タイ生活を豊かにするはじめての一步

「日本人会のボランティア」ガイド

すくすく会 出産準備教室 みんなの相談室 バンコク子ども図書館
一般図書館 青少年サークル・同好会・各種イベント

19 俳句のひろば

20 きっかけはタイ タイから繋がるライフストーリー

山田大貴さん ◆シーカー・アジア財団職員
無国籍の子どもたちの教育支援に力を入れたい。

22 別館一般図書館 1月の新着本

23 活動報告

27 島田厚会長 外務大臣表彰受賞

28 すくすく会通信

30 ゴルフ部のお知らせ

30 編集後記

31 タイのお菓子は二度おいしい ムシカシントーン小河修子

ガロージー

揚げ焼きした香ばしいもち粉のお餅にゴマ砂糖たっぷり



P31

会報誌クルンテープとは

会報誌『クルンテープ』は1968年に発行されて以来、実に50年を超える歴史と伝統と格式ある会報誌です。タイ社会における在タイ邦人の活動の記録誌、よりタイを知っていただく情報誌として魅力ある誌面作りをつづけています。

●ご意見ご感想をお寄せください

「この特集が面白かった!」「タイのこんなことがもっと知りたい!」などなど、クルンテープ読後のご意見・ご感想をお待ちしています。お送りいただいたご意見・ご感想は、内容を確認したうえで日本人会各メディアにてご紹介させていただく場合があります。

●会報誌クルンテープのバックナンバーは日本人会ウェブサイトにてご覧いただけます。

【日本人会ウェブサイト】
<https://jat.or.th/jp/bulletin-magazine-krung-thep.php>



感想フォーム

第51回

タイ国日本人会主催
チャリティイーバザー

開催
報告

大盛況!



来場者数は昨年比2倍

2024年のチャリティイーバザーは9月29日(日)、ICONSIAM 7階 TRUE ICON HALLにて開催。初めての商業施設内のイベントホールでの実施となりました。当日は、在タイ日本国大使館より大鷹正人大使にもご出席いただき、開会式を行いました。

今回は開催時間を10時から18時とこれまでより延長し、最終来場者数は2300名以上と、昨年度と比べて約2倍となりました。お買い物からイベントまで大変多くの方々に楽しんでいただきました。

現金・商品寄付の総額は83万バートル以上、純利益は96万バートル以上となり、昨年の純利益額を大幅に更新。出



商業施設ICONSIAMのイベントホールで開催

キッズ コーナー



ポップコーンやガシャポン、日本航空のキャビンクルーと記念撮影など、今回も引き続き大人気のブースでした。

クーポン・ 寄付商品 販売ブース



企業、ホテル、レストランよりご寄付いただいた様々なクーポンや商品販売。超おトクな品々がズラリ。



開会式

在タイ日本国大使館大鷹正人大使にもご出席いただき、開会式を行いました。

大鷹大使とタイ国日本人会理事およびバザー委員の方々。



チャリティー くじ



ホテルバウチャーなど、豪華賞品がたくさん！例年を上回る大変多くの方に楽しんでいただきました。

タイ国日本人会のチャリティーバザーは、1972年に日貨排斥運動（日本製品不買運動）で反日感情が高まっている中、何かタイ社会に貢献できないかという想いで始まりました。日タイ親睦のため、また日頃お世話になっているタイ社会に少しでもお役に立てればとの趣旨から行っております。大勢のボランティアの皆様のお力添えにより、その思いが語り継がれ、長い歴史を紡いでいます。

純益金はチャリティー基金運営委員会にて十分に検討した上で、タイの子どもたちに対する教育基金、奨学金、孤児施設や障がい者施設、福祉施設、NGO 団体、タイ赤十字社、災害被災者などに寄付いたします。

店舗ブース数は26となり、330以上の企業・団体・個人の方々にご支援・ご協力いただきました。バザー実行委員の皆様、各企業・団体、婦人部委員の皆様、当日はもとより、事前準備にもご尽力いただき、多大なるご協力をいただきましたことに感謝いたします。



バックヤードから



藤井百合香さん
SIAM Takashimaya
(Thailand) Co., Ltd.

＊
— 展示会などの立案も？
同好会やサークルが活発に活動

会場と日本人会を繋ぎ
バザーに新味をプラス
— 初の商業施設での開催でした。
私どもサイアム高島屋が入居しているアイコンサイアムでの開催でしたので、施設の会場担当と日本人会の間を繋ぐお手伝いをさせていただきます。

— 初めての販売も初めてでした。
JICA (国際協力機構) 様の事業の一つとして、東京海洋大学とタイの大学がアジアズキ (プラーガポンカーオ) の養殖を共同研

究されているのですが、それを当店のお取引先である中島水産様がお寿司とお刺身、塩焼き弁当にして販売してくださいました。90食が午前中にほぼ完売するほどの人気でした。生の魚を扱うことのできたのは、同じ施設内のため冷蔵ショーケースを会場に移動しやすかったことも一因です。
— パレードも印象的でした。
芸達者なうちのスタッフが着物や高島屋の昔の制服を着て練り歩いたんです。準備に2週間(笑)、プラーカードも手作りでした。
— 風船を受け取る子どもたちの顔がパツと輝いていましたね。



サワディー品

皆様のご家庭で眠っていた未使用品が、それを必要とする方々に引き取られてきました。



2024年度チャリティーバザー収支報告

現金寄付	830,700.00	パーツ
商品売上	292,740.75	パーツ
総収入額	1,384,340.75	パーツ
支出合計	415,604.61	パーツ
収支	968,736.14	パーツ
商品寄付団体	68社・団体	
手作り作品寄付	1 団体	
買って応援ブース	7 団体	
お手伝いボランティア	81 名	
入場者数	2,328	(実数)



仮装したスタッフが商業施設内を練り歩き、子どもたちに風船をプレゼント



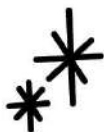
大人気だったアジアズキ



編み物・手芸の会の展示コーナー

国際協力機構 JICA

JICAは、今年も障がい者支援団体であるAsia-Pacific Development Center on Disability (APCD)と共同で出店しました。



チャリティー団体 買って応援ブース

七つのチャリティー団体が
出店。午後にはステージで
各団体の活動内容についてお
話いただきました。



BAN ROM SAI



FATIMA



AKHA MAECHANTAI COFFEE



White Canvas



Wat Arun Community Learning Center



FEEMUE (Sikkha Asia Foundation)



Rainbow School (虹の学校)



ワットアルンCLCがウェルカムタイダンスを披露した他、今年も同好会と青少年サークルに所属の3団体がステージで発表しました。

ステージ パフォーマンス



剣道サークル 演武・寸劇・体験



女声コーラス ミニコンサート



ワットアルンCLCウェルカムタイダンス



パザール会場でお客様にアジアスズキの紹介をする廣野先生



3キロ強のアジアスズキと刺身

ですが、その後次の段階の研究を進めていまして、私たちがプロジェクトでは成長が早く病気に強くなるよう育種し、代替餌の開発などに取り組むことにしました。餌は小魚、魚粉、それに大豆とトウモロコシの油の搾りかすです。動物性タンパク質が多いとおいしくなるのですが、私たちのプロジェクトでは安い餌でいい魚を育てる研究を重ねてい

ます。光さえあれば育つ植物プランクトンを加えることによりDHAとEPAが強化され、栄養価を高めることにも成功しています。世界の漁業と養殖業を合わせた生産量の半分強が養殖、残りが天然由来です。地球規模では人口が増えているので、人類を養うには養殖産業の発展が必要不可欠なのです。——タイで他の魚の養殖は？

ティラピアとバナメイエビの養殖が盛んに行われてきました。しかし外来種の問題が浮上。日本でもブラックバスなどが特定外来生物に指定され禁止されています。逃げ出すと生態系に影響を与えるからです。ティラピアもバナメイエビも東南アジア原産ではありませんが、すでに産業として広く定着しており、今さらやめるとは言えない。ですからその代替として元からタイに生息しているアジアスズキとバナエビに着目したのです。アジアスズキは外来種を減らすことにも貢献します。——タイ在住の皆さんに一言を。

東京海洋大学では長年共同研究を行う中で人材育成にも取り組み、タイからは70人以上の学生が博士号を取得して帰国し、大学や民間企業で活躍しています。そういった人的交流と教育活動も知っていただきたいと思っています。

バックヤードから♡

食料問題にも外来種問題にも効く養殖アジアスズキ研究の現場から

——まだ市販されていない養殖アジアスズキ(ブラーガボンカーオ)の刺身やお寿司が人気でした。ご研究はいつから？

2000年頃からタイのカセサート大学と共同研究を進めてきました。40年ほど前に日本のODA(政府開発援助)でタイ南部のソンクララーに養殖研究所が作られ、そこで最初に研究されたのがアジアスズキでした。タイではよく食べられる魚で高級魚の部類に入ります。——揚げたりスープにしたり？

そうです。40年前に養殖に成功したのですが、その後



廣野育生さん
東京海洋大学教授
(海洋生物資源学部門)

文化部同好会
合同展示会



編み物・手芸の会、絵画同好会、クルンテープ写真倶楽部の3団体が合同で、9月21日(土)～より約1週間、サイアム高島屋4階イベントスペースで展示・展覧会を開催しました。

コラムp9・p11 インタビュー/ムシカシントン小河修子
p9 写真提供/SIAM Takashimaya (Thailand) Co., Ltd.
p11 写真提供/東京海洋大学、Thai Fish Project、JICA



ゴスペルクワイヤーPhriks ミニコンサート



18の企業が出店し、食料品から衣類、家電など幅広い商品がバザー特別価格で所狭しと並びました。

企業ブース



PRANBURI HOTEI



Kao Industrial (Thailand) Co., Ltd



bijin tomato (Japan Agri Challenge Asia)



Saraya International Thailand



Kinujo (Thailand) Co., Ltd.



Harmony Life International Co., Ltd.



Siam Takashimaya (Thailand) Co., Ltd.



Kose (Thailand) Co., Ltd



H. I. S. Tours Co., Ltd. (Thailand)



Suntory Wellness (Thailand) Co., Ltd.



Marubeni Thailand Co., Ltd. (KARMART)



Iwatani Corporation (Thailand) Ltd.



Toyotsu L&C Thailand



Mitsui & Co., (Thailand) Ltd. & SMBC



Japan Airlines Co., Ltd.



Yamamori Trading Co., Ltd.



Nissin Foods (Thailand) Co., Ltd.



JTB (Thailand) Limited

タイ国日本人会 第51回チャリティーバザー 協賛御礼
The 51st Charity Bazaar of Japanese Association in Thailand

【協賛企業・団体様からの寄付一覧 / List of donation from companies & organizations】

September 29, 2024 10:00- 18:00 TRUE ICON HALL (7th Floor ICONSIAM)

現金寄付一覧/Cash donation

AEON (Thailand) Co.,Ltd. AGC Vinythai Public Company Limited Akha Mae Chan Tai Coffee Shop (GIAPSA) Aqua Nishihara Corporation Limited Bank of Ayudhya PCL. Bumrungrad International Hospital Calbee Tanawat Co.,Ltd. Dentsu (Thailand) Ltd. EKK Eagle (Thailand) Co.,Ltd. FUJIFILM Business Innovation (Thailand) Co., Ltd. Fujikura Electronic Components (Thailand) Ltd. Hankyu hanshin Express (Thailand) Co., Ltd. Hino Motors Sales (Thailand) Limited Hitachi Sunway Information Systems (Thailand) Ltd. Isuzu Motors Co.,(Thailand)Ltd. ITOCHU (THAILAND) LTD. Join 21 Co., Ltd. JTB (Thailand) Limited JTEKT Asia Pasific CO., Ltd. JTEKT(Thailand) Co., Ltd. K Line (Thailand) Ltd. Marubeni Thailand Co., Ltd. MC lift & Solutions Co., Ltd. Melodies International Kindergarten MIT-POWER CAPITALS (THAILAND) COMPANY LIMITED Mitsubishi Co.,(Thailand) Ltd. Mitsubishi Motors(Thailand) Co., Ltd.	Mitsui & Co. Global Logistics and Insurance (Thailand) Ltd. Mitsui Bussan Automotive (Thailand) Co., Ltd. Mitsui Chemicals [Thailand] Co.,Ltd. Mitsui Oil Exploration Co., Ltd. Mitsui Sumitomo Insurance Co., Ltd. Thailand Branch Mizuho Bank, Ltd. Bangkok Branch MOL Logistics (Thailand) Co.,Ltd. Murata (Thailand) Co.,Ltd. Newlong (Thailand) Ltd. Nifco(Thailand) Co., Ltd. Nippon Foods Corporation (Thailand) Ltd. Nippon Parking Development (Thailand) Co.,Ltd. Nippon Steel (Thailand) Co.,Ltd. Nissan Motor (Thailand) Co., Ltd. Nomura Real Estate(Thailand)Co., Ltd. Noritake SA(Thailand)Co.,Ltd. NYK LINE(THAILAND) Co.,Ltd. Oji Paper (Thailand) Ltd. Panasonic Manufacturing(Thailand) Co., Ltd. Personnel Consultant Manpower (Thailand) Co.,Ltd. Sanyo Trading Asia Co., Ltd. Sato Kogyo Bangkok Co.,Ltd. SC Machinex Asia Ltd. Shindai Co., Ltd. Sojitz (Thailand) Co.,Ltd. Sumisho Global Logistics(Thailand)Co., Ltd.	Sumisho Metal Sumitomo Corporation Thailand Sumitomo Mitsui Auto Leasing & Service (Thailand) Co.,Ltd. T.I.T. Electrics Co., Ltd. Thai Arrow products company limited Thai Bridgestone Thai DENSO Group Thai Kajima Co.,Ltd. Thai Obayashi Corporation Ltd. Thai Secom Security Co.,Ltd. Thai Stanley Electric Public Co.,Ltd. Thai Yamaha Motor Co., Ltd. Thai Yazaki corpotation limited Thai-Yazaki electric wire company limited Tokio Marine Safety Insurance (Thailand) Public Company Limited Toray Industries(Thailand) Co., Ltd. Toshiba Asia Pacific (Thailand) Co.,Ltd. Toyota Motor Asia(Thailand) Co., Ltd. Toyota Motor Thailand Co.,Ltd. Tri Petch Isuzu Sales Co.,Ltd. WEST International Co., Ltd. World Saha Fashion Co., Ltd. YIC Asia pacific corporation limited YMP press & dies (Thailand) Co. Ltd 日産自動車などでしこ会 Ms. Utako Soonthornvan.
--	---	--

商品寄付一覧/Product donation

Ajinomoto Co.,(Thailand) Ltd. All Nippon Airways Co.,Ltd. Ascott Embassy Sathorn Bangkok Ascott Thonglor Bangkok Bangkok Marriott hotel Sukhumvit BANGKOK MARRIOTT MARQUIS QUEEN'S PARK Bank of Ayudhya PCL. Banyan Tree Bangkok Hotel Canon Marketing (Thailand) Co., Ltd. Cape House Hotel Bangkok Capella Bangkok Centre Point Hotel Silom Centre Point Hotel Sukhumvit 10 Centre Point Service Apartment Thong-lo Chanintr Living Limited Chatrium Hotel & Residences COMO Metropolitan Bangkok Conrad Bangkok Crowne Plaza Bangkok Lumpini Park Daisho(Thailand) Co., Ltd. DoubleTree by Hilton Bangkok Ploenchit Dusit Thani Bangkok Grand Tower Enterprise Co., Ltd. (JAL city)	Harmony Life International Co., Ltd. Hilton Bangkok Grande Asoke Hilton Sukhumvit Bangkok HOLIDAY INN BANGKOK SILOM Hotel Nikko Bangkok Intercontinental Bangkok /Holiday Inn Bangkok Intercontinental Bangkok Skhumvit ITO EN(Thailand) Co., Ltd. Japan Airlines Co.,Ltd. JTB (Thailand) Limited Kao Industrial(Thailand) Co., Ltd. Kasemkij Company Limited KC TOYS CO., LTD. KIDZ & KITZ CO., LTD. Kokuyo International (Thailand) Co.,Ltd. Le Meridien Bangkok lebua Hotels and Resorts Marriott Exective apartments town hall bangkok MELLOW PLANET CC., LTD. MITSUBISHI ELECTRIC ASIA (THAILAND) CO.,LTD. Mitsui & Co., (Thailand) Ltd. Nishitetsu Hotel Croom Bangkok Silom Pentel (Thailand)	Ricoh (Thailand) Ltd. Royal Orchid Sheraton Hotel&Towers Siam Sindhorn Co., Ltd. (Kimpton Maa-Lai Bangkok) Solaria Nishitetsu Hotel Bangkok Sotetsu Grand Fresa Bangkok Sumitomo Mitsui Banking Corporation (SMBC) Sunsui Co.,Ltd. Thai Lotte Co.,Ltd. The Okura Prestige Bangkok The Sukosol Hotel Bangkok / Sukosol Hotels The Westin Grande Sukhumvit Bangkok Hotel UCC K2 Co.,Ltd. Yamamori Trading Co.,Ltd. Zojirushi se asia corporation ltd. うなぎ徳 サイアム高島屋店 カムイ北海道ダイニング 天ぷらととんかつの味里 肉處 きつしゃん/炭火焼肉 きつしゃん 日本料理 葵 北海道寿し居酒屋 えぞや 名代とんかつ・かつくら レストラン日本亭
--	--	---

ブース出店一覧/Company Booth

H.I.S. Tours Co.,Ltd. (Thailand) Harmony Life International Co., Ltd. Iwatani Corporation (Thailand) Ltd. Japan Agri Challenge Asia Japan Airlines Co.,Ltd. JTB (Thailand) Limited Kao Industrial (Thailand) co.,Ltd	Kinujou (Thailand) Co.,Ltd. Kose (Thailand) Co.,Ltd Marubeni Thailand Co.,Ltd. Mitsui & Co.,(Thailand) Ltd. & SMBC Nissin Foods (Thailand) Co.,Ltd. PRANBURi HOTEI	Saraya International Thailand (SIT) Siam Takashimaya (Thailand) Co.,Ltd. Sumitomo Mitsui Banking Corporation (SMBC) Suntory Wellness (Thailand) Co., Ltd. Toyotsu L&C Thailand Yamamori Trading Co.,Ltd.
--	---	---

チャリティー団体&JICAブース/Charity & JICA Booth

Akha Mae Chan Tai Coffee Shop (GIAPSA)
Ban Rom Sai (Banyan Home Foundation)
Community Learning Center (CLC) Wat Arun Rajawaram
Fatima Training Center
Japan International Cooperation Agency (JICA)
Rainbow School
Sikkha Asia Foundation
White Canvas

サワディー品寄付一覧/Sawadee product donation

Phromwan Udommana様 (Melody School)
川満 富子様
正枝 チュンチュラック様
日高 朝代様
妙子 プンチャーイ様
その他44名様よりご寄付いただきました。

当日ボランティアの皆様/Volunteer staff

Hitachi Sunway Information Systems (Thailand) Ltd. Mitsui & Co., (Thailand) Ltd. Sumitomo Mitsui Banking Corporation (SMBC) プレー音学校 バザー委員(伊賀様、澤村様、杉本様、武内様、田村様、戸田様、平川様、山川様、横沢様) 懇和会 婦人部	編み物・手芸の会 絵画同好会 歌謡コーラス クルンテープ写真倶楽部 女声コーラス 太極拳同好会 タイを知る会	バイリンガルの子どものための日本語同好会 ヨガ同好会 茶道サークル 柔道サークル バスケットボールサークル 伊東様、猪股様、熊本様、三橋様、村田様、室賀様、森下様、山田様、綿貫様
---	--	--

敬称略・アルファベット順・五十音順に掲載